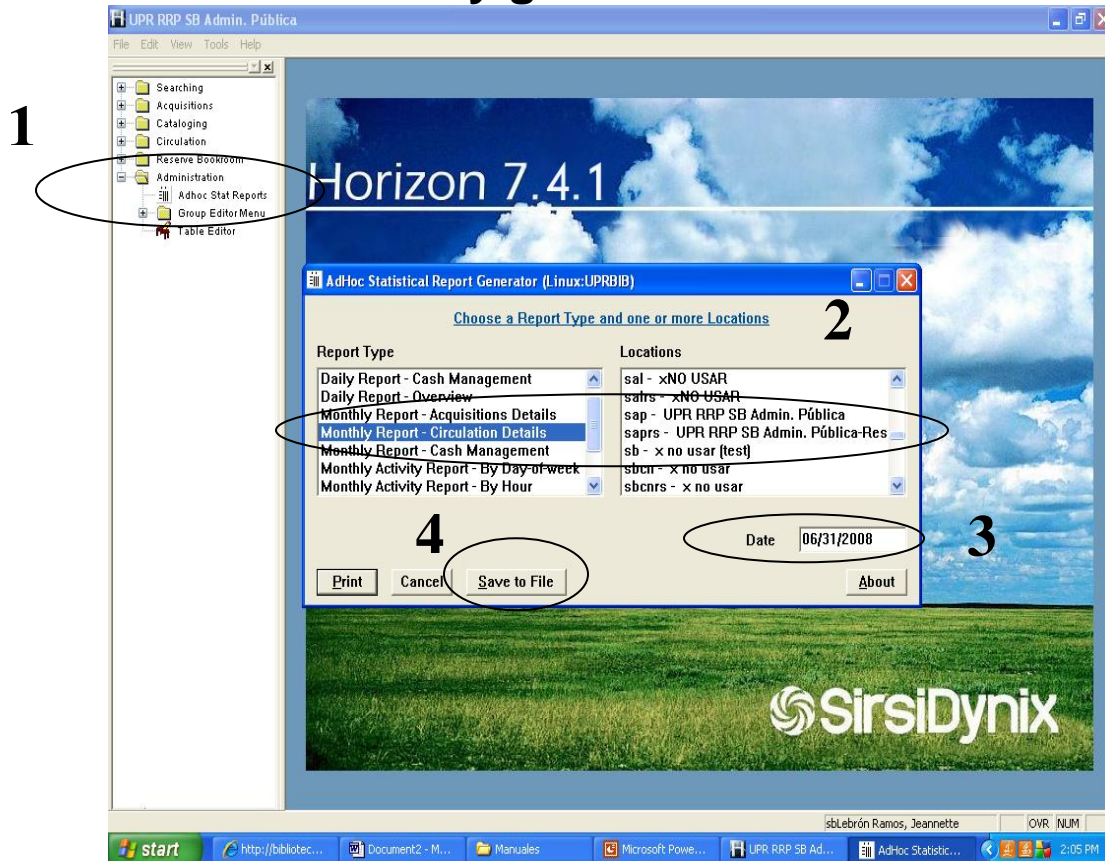


UNIVERSIDAD DE PUERTO RICO, RIO PIEDRAS  
SISTEMA DE BIBLIOTECAS  
BIBLIOTECA DE ADMINISTRACIÓN PÚBLICA

**CÓMO OBTENER LAS ESTADÍSTICAS DE  
CIRCULACIÓN Y RESERVA USANDO LOS *ADHOC*  
*REPORTS* DE HORIZON Y CÓMO GRABARLAS EN  
WORD Y EXCEL**

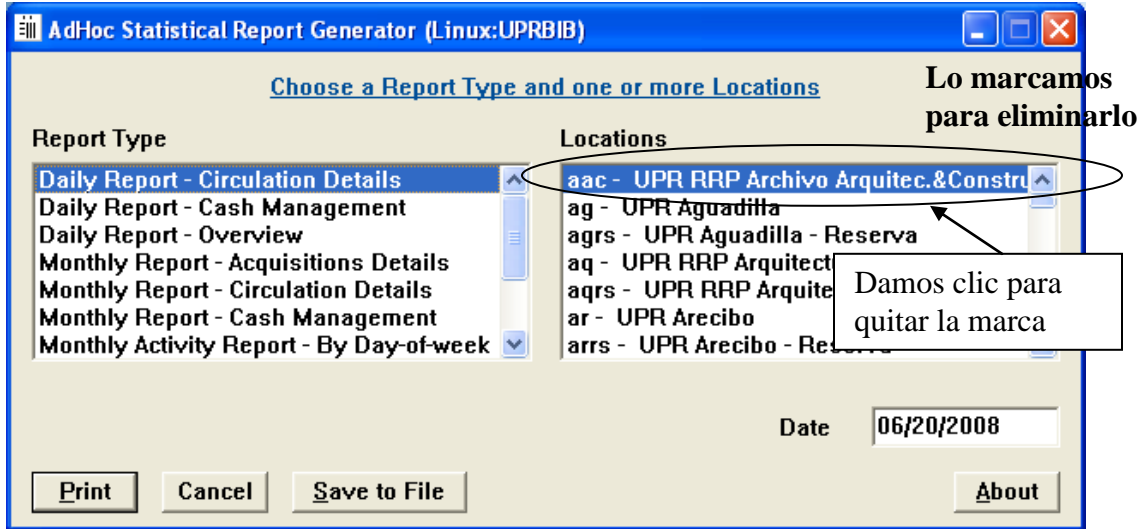
Preparado por:  
Jeannette Lebrón Ramos, MPA  
Junio 2008/ Rev. Septiembre 2010

## Sacar estadísticas y grabarlas en Microsoft Word

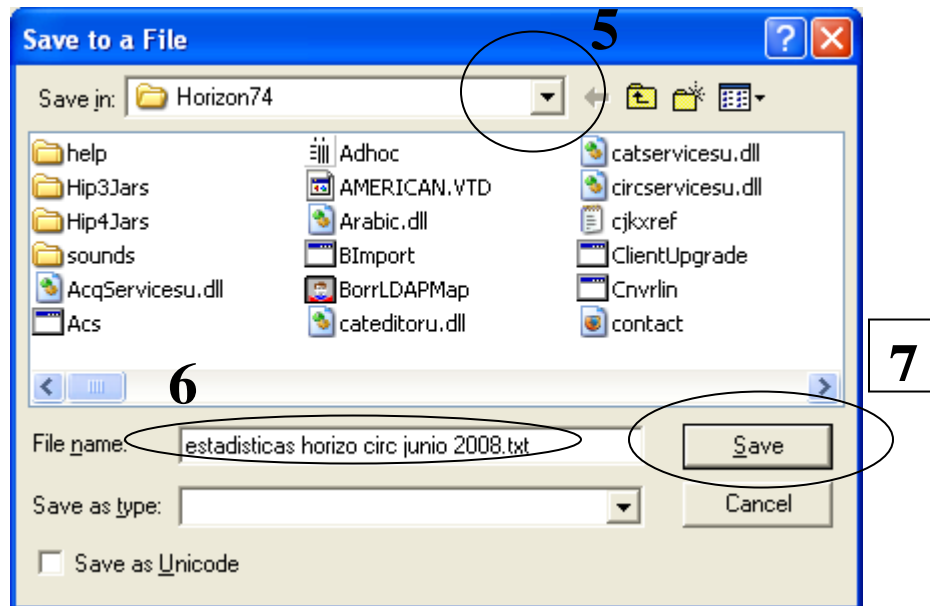


1. Una vez tenemos el módulo de Horizon activo localizamos el cartapacio “*Administration*” y seleccionamos la opción “**Adhoc Stat Report**”
2. En la pantalla “*Adhoc statistical Report Generator*” procedemos de la siguiente forma:
  - \*En “*Report Type*” – seleccionamos el tipo de reporte que queremos.  
En este caso seleccionaremos “*Monthly Report-Circulation Detail*” para el informe mensual de circulación de recursos
  - \*En “*Location*” – seleccionamos el “location” de la biblioteca correspondiente.
    - a. Si deseamos la *estadística de circulación* hay que seleccionar del menú aquel que tenga las iniciales y nombre de su unidad (no puede decir reserva)
    - b. Si deseamos las *estadísticas de reserva* hay que seleccionar del menú aquel que tenga las iniciales, nombre de la unidad y reserva “rs”
3. En la opción de “Date” colocamos el último día del mes del que nos interesa las estadísticas. (La estadística que obtengamos nos dará los datos del mes que pedimos y del mes anterior).
4. Presionamos el botón “**Save to File**”

**IMPORTANTE      IMPORTANTE      IMPORTANTE      IMPORTANTE**

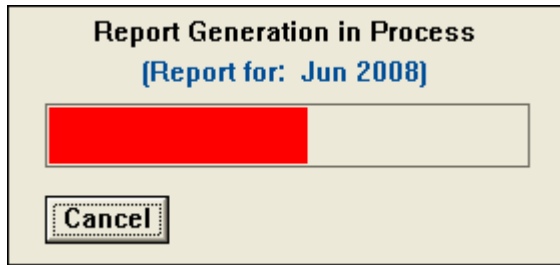


En esta pantalla hay que tomar en consideración que el menú de "Location" tiene la opción "aac-UPRRRP Archivo Arquitect..." seleccionada por "default". Por lo tanto, cuando vayamos a sacar las estadísticas de nuestra unidad hay que dar un clic sobre la opción "aac-UPRRRP Archivo Arquitect..." para quitar la marca "por default". De lo contrario la información estadística de arquitectura saldrá también en nuestro reporte.



Aparecerá la pantalla "Save to File"

5. Buscamos el cartapacio donde guardar la estadística
6. Nombramos la estadística añadiendo al final ".txt", como se muestra en la ilustración arriba (esta opción de grabación es para Word)
7. Presionamos el botón "save"



Aparecerá rápidamente la pantalla que indica que la grabación esta en proceso

### Ejemplo del formato de las estadísticas (primera página)

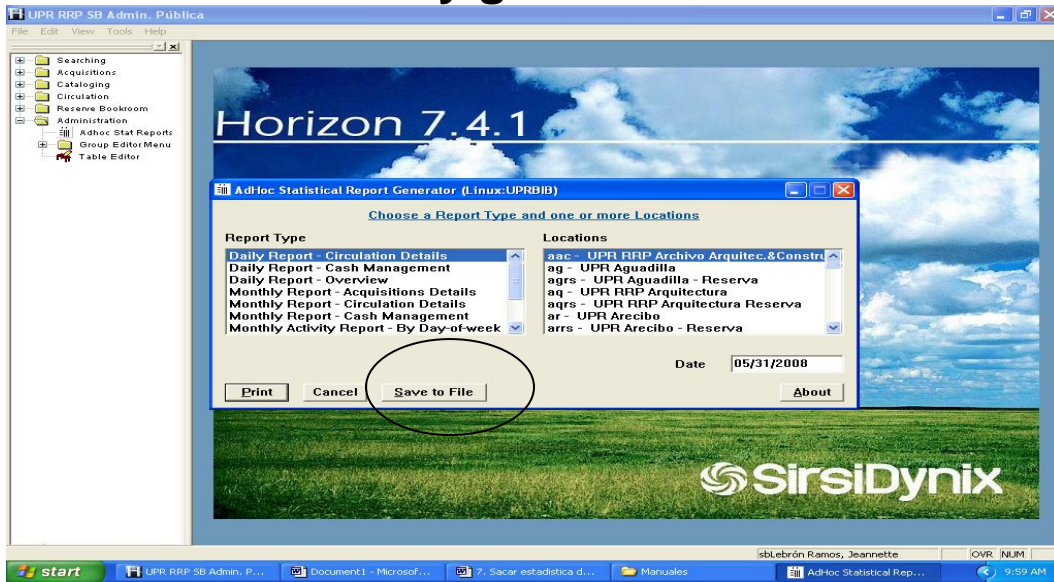
Monthly Report - Circulation details for Jun 2008

Locations on this report: UPR RRP SB Admin. Pública

Circ: coll. Istat

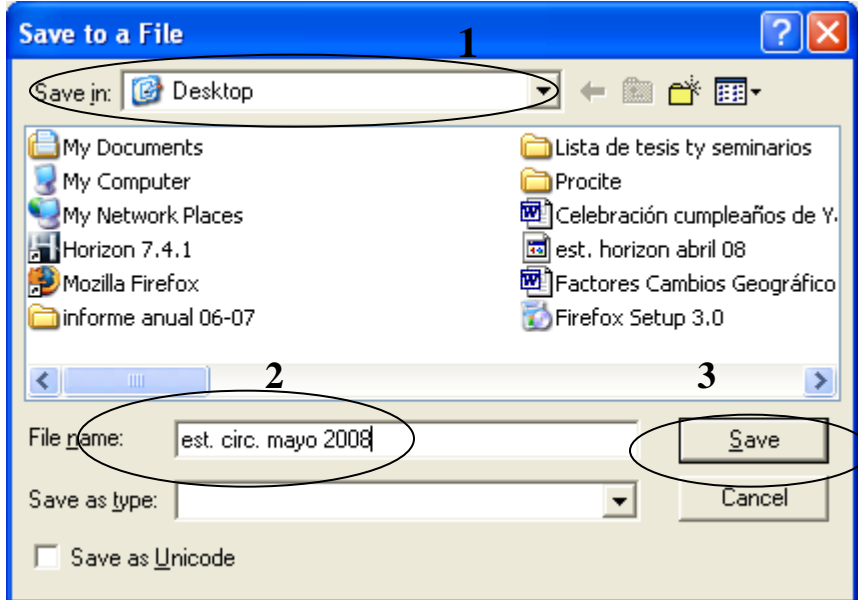
Description	Jun 2008	May 2008	%chg	Jun 2007	%chg	2008 YTD	2007 YTD	%chg
archivo historico	0	0	0	0	0	0	0	0
Recursos audiovis	0	0	0	0	0	0	0	0
Bellas Artes Arte	0	0	0	0	0	0	0	0
Bellas Artes Arte	0	0	0	0	0	0	0	0
Bellas Artes Arte	0	0	0	0	0	0	0	0
Bellas Artes Arte	0	0	0	0	0	0	0	0
Bellas Artes Apre	0	0	0	0	0	0	0	0
Bellas Artes Arte	0	0	0	0	0	0	0	0
Bellas Artes Cole	0	0	0	0	0	0	0	0
Bellas Artes Arte	0	0	0	0	0	0	0	0
Bellas Artes Filo	0	0	0	0	0	0	0	0
Bellas Artes Hist	0	0	0	0	0	0	0	0
Bellas Artes Arte	0	0	0	0	0	0	0	0
Bellas Artes Ref	0	0	0	0	0	0	0	0
Bellas Artes Arte	0	0	0	0	0	0	0	0
Bellas Artes Revi	0	0	0	0	0	0	0	0
Bellas Artes Tesi	0	0	0	0	0	0	0	0
boltilibro	0	0	0	0	0	0	0	0
Circulación	0	0	0	0	0	0	0	0
discos	0	0	0	0	0	0	0	0
gov. doc.	0	0	0	0	0	0	0	0
fotografía	0	0	0	0	0	0	0	0
Fast Add	0	0	0	0	0	0	0	0
Fast Add -- Bib &	0	0	0	0	0	0	0	0
Fast Add -- Item	0	0	0	0	0	0	0	0
Film (moving pict	0	0	0	0	0	0	0	0
Folleto	0	0	0	0	0	0	0	0
High School Circ.	0	0	0	0	0	0	0	0
High School PR	0	0	0	0	0	0	0	0
High School Ref.	0	0	0	0	0	0	0	0
High School Reser	0	0	0	0	0	0	0	0
Humacao Circulaci	0	0	0	0	0	0	0	0
Colec. Luis Rafae	0	0	0	0	0	0	0	0
Humacao colec PR	0	0	0	0	0	0	0	0
Humacao Referenci	0	0	0	0	0	0	0	0
Humacao Revistas	0	0	0	0	0	0	0	0
juvenil	0	0	0	0	0	0	0	0
libros	0	6	-100	8	-100	93	142	-35

## Sacar estadísticas y grabarlas en Microsoft Excel



Para sacar las estadísticas de Horizon y grabarlas en Excel, seguimos las instrucciones de la página 2 hasta llegar al paso donde presionamos el botón **“Save to file”**

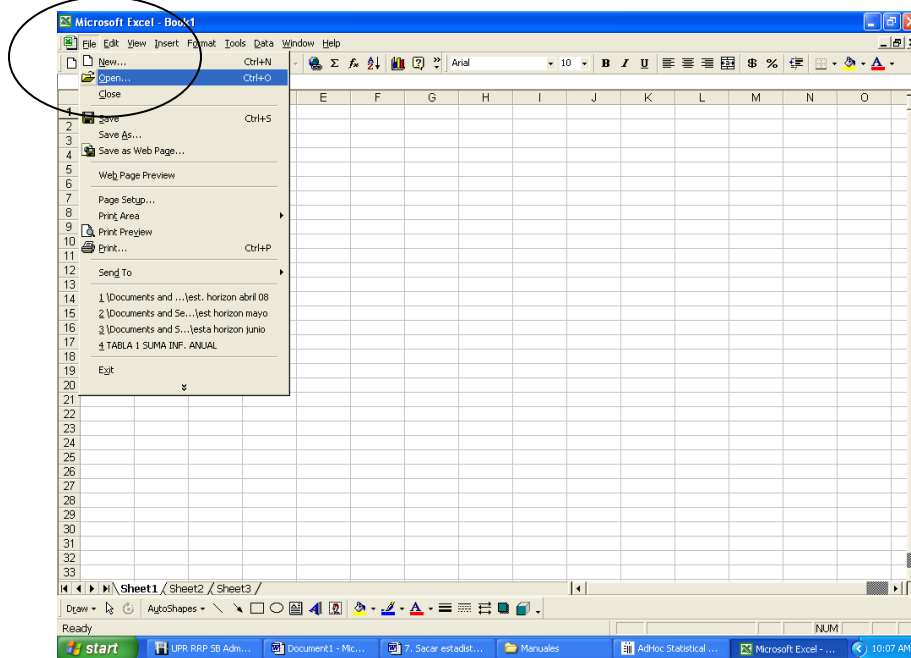
1. Marcamos **“save to file”**



Aparecerá la pantalla **“Save to File”**

1. El cartapacio donde guardaremos la estadística para hacer el proceso más fácil será el **“Desktop”**
2. Asignamos nombre al documento
3. Presionamos el botón **“save”**

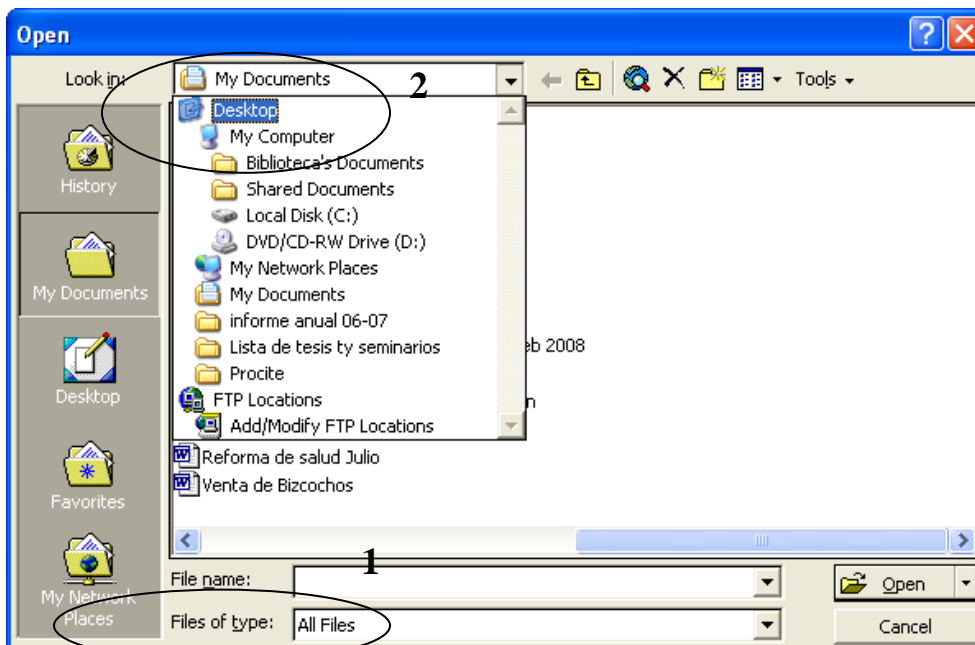
Abrimos el programa Excel y buscamos en el menú la opción **“File”** y seleccionamos **“Open”**

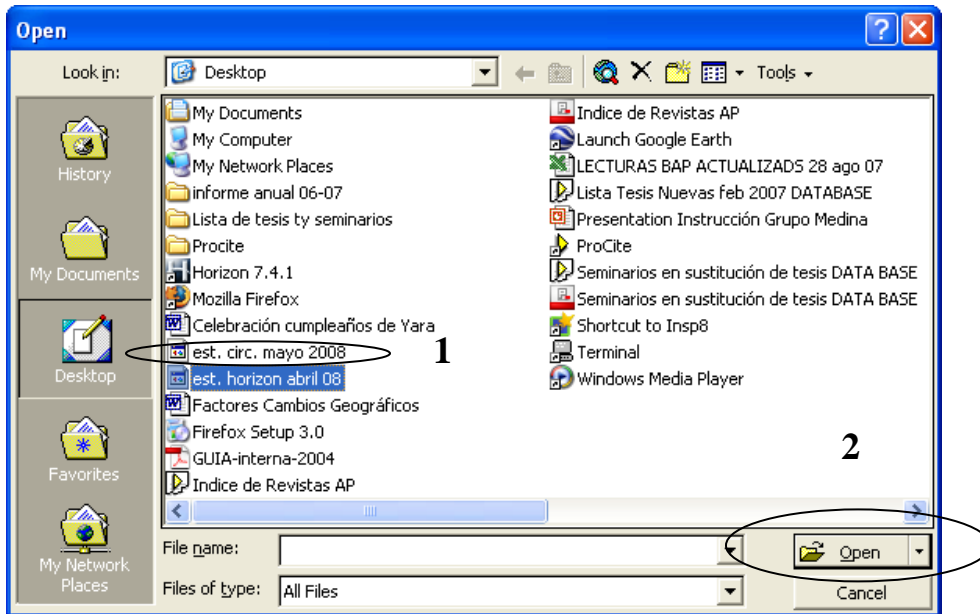


Aparecerá la pantalla **“Loking in”**

1. La opción **“File of Type”** debe decir **“All Files”**
2. Buscamos el **“Desktop”** dando un clic sobre la palabra

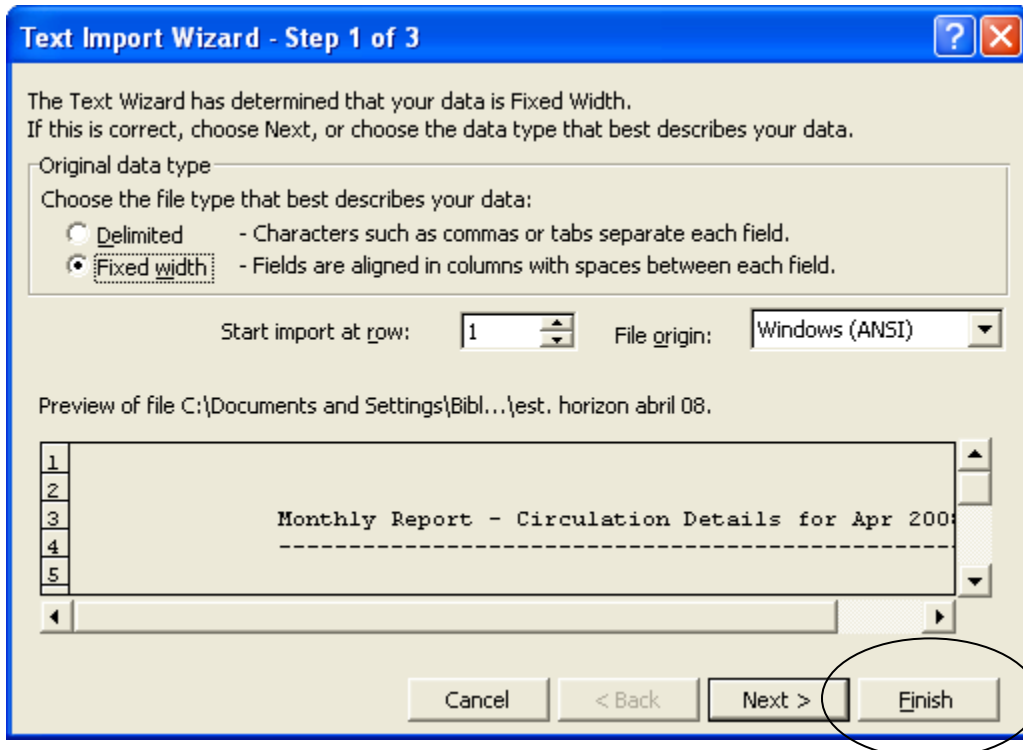
Nota: No hay un orden específico: podríamos también buscar el Desktop primero y cuando aparezca la próxima pantalla marcamos **“All file”**





En la pantalla “Open”

1. Buscamos el documento y lo seleccionamos
2. Marcamos “Open”



Aparecerá la pantalla “Text Import Wizard- Step 1 to 3” donde vamos a marcar la opción “Finish”

Nota: podríamos también seleccionar la opción *next* para ver los términos en que queremos las estadísticas (opcional)

### Ejemplo del formato de las estadísticas (primera página)

12	Description	May-08	Apr 2008	%chg	May 2007	%chg	2008 YTD	2007 YTD	%chg
15	archivo his	0	0	0	0	0	0	0	0
16	Recursos	0	0	0	0	0	0	0	0
17	Bellas Arte	0	0	0	0	0	0	0	0
18	Bellas Arte	0	0	0	0	0	0	0	0
19	Bellas Arte	0	0	0	0	0	0	0	0
20	Bellas Arte	0	0	0	0	0	0	0	0
21	Bellas Arte	0	0	0	0	0	0	0	0
22	Bellas Arte	0	0	0	0	0	0	0	0
23	Bellas Arte	0	0	0	0	0	0	0	0
24	Bellas Arte	0	0	0	0	0	0	0	0
25	Bellas Arte	0	0	0	0	0	0	0	0
26	Bellas Arte	0	0	0	0	0	0	0	0
27	Bellas Arte	0	0	0	0	0	0	0	0
28	Bellas Arte	0	0	0	0	0	0	0	0
29	Bellas Arte	0	0	0	0	0	0	0	0
30	Bellas Arte	0	0	0	0	0	0	0	0
31	Bellas Arte	0	0	0	0	0	0	0	0
32	bolsilibro	0	0	0	0	0	0	0	0
33	Circulación	0	0	0	0	0	0	0	0

### NOTA:

Cuando bajamos la estadística a Excel tenemos la opción de eliminar las líneas o columnas que queramos para facilitar el trabajo.

En este caso podemos eliminar todos aquellos datos que el informe provee y no necesitamos. De esta forma será más fácil sumar los datos obtenidos.



## Interpretación de las estadísticas

### Estadística por "IStat"

Monthly Report Locations on this report		#NAME? UPRRRP S	culat B Adm.	ion Pública	Details for May 2008								
Circ: Coll. IStat		Mes actual de estadísticas		Mes anterior		%chg	M 0	ay 2007	%chg	20 8	YTD	2007 YTD	%chg
-----													
archivo historico	0	0	0	0	0	0	0	0	0	0	0	0	0
Recursos audiovis	0	0	0	0	0	0	0	0	0	0	0	0	0
Bellas Artes Arte	0	0	0	0	0	0	0	0	0	0	0	0	0
Bellas Artes Arte	0	0	0	0	0	0	0	0	0	0	0	0	0
Bellas Artes Arte	0	0	0	0	0	0	0	0	0	0	0	0	0
Bellas Artes Arte	0	0	0	0	0	0	0	0	0	0	0	0	0
Bellas Artes Apre	0	0	0	0	0	0	0	0	0	0	0	0	0
Bellas Artes Arte	0	0	0	0	0	0	0	0	0	0	0	0	0
Bellas Artes Cole	0	0	0	0	0	0	0	0	0	0	0	0	0
Bellas Artes Arte	0	0	0	0	0	0	0	0	0	0	0	0	0
Bellas Artes Filo	0	0	0	0	0	0	0	0	0	0	0	0	0
Bellas Artes Hist	0	0	0	0	0	0	0	0	0	0	0	0	0

La primera estadística que provee el informe es la circulación "IStat". Esta une ciertos tipos de recursos en uno mismo y saca la estadística. (Ejemplo: tesis y libros son una categoría).

\*Puede ocurrir que algún recurso no esté con ninguna de las categorías y entonces no lo contará en la estadística. Por tal razón esta estadística no siempre tiene resultados similares a las otras estadísticas.

Estadísticas por Dewey Call Number

Circ: Call# IStat	ddc (Dewey)	Decima	I Cal	I N	umber	roup)						
Description	May-08	Apr-08	%chg	M	ay 2007	%chg	20	8	YTD	2007	YTD	%chg
-----	-----	--	----	-	-----	----	--	--	----	-----	-----	----
000-Generalities	9	11	-19		3	200			41		4	925
003-Computadoras	0	0	0		0	0			0		0	0
010-Bibliography	0	0	0		0	0			0		0	0
020-Library/Infor	0	0	0		0	0			0		0	0
030-Encyclopedias	0	0	0		0	0			0		0	0
050-Serial Public	0	0	0		0	0			0		0	0
060-Organizationa	0	0	0		0	0			0		0	0
070-Journalism (C	0	0	0		1	-100			0		2	-100
080-General Colle	0	0	0		0	0			0		0	0
090-Book Rarities	0	0	0		0	0			0		0	0
100-Philosophy/Di	0	0	0		0	0			0		0	0
110-Metaphysics	0	0	0		0	0			0		0	0
120-Humankind	0	0	0		0	0			0		0	0
130-Paranormal/Ar	0	0	0		0	0			0		0	0
140-Philosophic v	0	0	0		0	0			0		0	0

Esta estadística detalla todos los préstamos por "dewey call number".

\*Puede suceder que no todos los recurso de la biblioteca tengan anotado en el "Item Record" la codificación "ddc" por lo que la estadística no tomará en cuenta todos aquellos que no la tengan. Por dicha razón los resultados de estas estadísticas en ocasiones tampoco coinciden con los resultados de las otras.

Estadística por "IStat" (Library of Congress call number)

Circ: Call# IStat	lc (Library	of Co	ngres	s C	all Num	ber G	roup )					
Description	May-08	Apr-08	%chg	M	ay 2007	%chg	20	8	YTD	2007 YTD	%chg	
-----	-----	---	----	-	-----	----	--	--	----	-----	----	
AC - Collections,	0	0	0		0	0			0	0	0	
AE - Encyclopedia	0	0	0		0	0			0	0	0	
AG - Dictionaries	0	0	0		0	0			0	0	0	
AI - Indexes (Gen	0	0	0		0	0			0	0	0	
AM - Museums. Col	0	0	0		0	0			0	0	0	
AN - Newspapers	0	0	0		0	0			0	0	0	
AP - Periodicals	0	0	0		0	0			0	0	0	
AS - Academies an	0	0	0		0	0			0	0	0	
AY - Yearbooks. A	0	0	0		0	0			0	0	0	
AZ - History of S	0	0	0		0	0			0	0	0	
B - Philosophy (G	0	0	0		0	0			0	0	0	
BC - Logic	0	0	0		0	0			0	0	0	
BD - Speculative	0	0	0		0	0			0	0	0	
BF - Psychology,	0	0	0		0	0			0	0	0	
BH - Aesthetics	0	0	0		0	0			0	0	0	
BJ - Ethics. Soci	0	0	0		0	0			0	0	0	

Esta estadística muestra los préstamos de los recursos con codificación de la Biblioteca del Congreso.

Otras Estadísticas de préstamo (locales, etc)

Circ: Call# IStat	loc (Local Call Number Category Number Year Group)											
Description	May-08	Apr-08	%chg	May 2007	%chg	2008	YTD	2007	YTD	%chg		
-----	----	----	----	----	----	----	----	----	----	----	----	----
B - Biografía	0	0	0	0	0		0	0	0	0		0
F - Ficción	0	0	0	0	0		0	0	0	0		0
-----	----	----	----	----	----	----	----	----	----	----	----	----
Total	0	0	0	0	0		0	0	0	0		0
Circ: Call# IStat	nlm (National Library of Medicine Call Type Call Number Group)											
Description	May-08	Apr 2008	%chg	May 2007	%chg	2008	YTD	2007	YTD	%chg		
-----	----	----	----	----	----	----	----	----	----	----	----	----
Total	0	0	0	0	0		0	0	0	0		0
Circ: Call# IStat	sudoc (Superintendent of Documents Call Number Group)											
Description	May-08	Apr 2008	%chg	May 2007	%chg	2008	YTD	2007	YTD	%chg		
-----	----	----	----	----	----	----	----	----	----	----	----	----
Total	0	0	0	0	0		0	0	0	0		0
Circ: Call# IStat	udc (UDC Call Type Call Number Group)											
Description	May-08	Apr 2008	%chg	May 2007	%chg	2008	YTD	2007	YTD	%chg		
-----	----	----	----	----	----	----	----	----	----	----	----	----
Total	0	0	0	0	0		0	0	0	0		0

Estas estadísticas casi nunca tienen resultados.

Estadística por "Item Type"

Circ: IType

Description	May-08	Apr 2008	%chg	May 2007	%chg	2008 YTD	2007 YTD	%chg
Un día	0	0	0	0	0	0	0	0
Dos Horas	0	0	0	0	0	0	0	0
Archivo de Comput	0	0	0	0	0	0	0	0
Libros de circula	0	0	0	0	0	0	0	0
Analítica: use el	0	0	0	0	0	0	0	0
Archivo Histórico	0	0	0	0	0	0	0	0
casetes	0	0	0	0	0	0	0	0
CD'S (música)	0	0	0	0	0	0	0	0
CD-ROM (audio y v	0	2	-100	0	0	3	0	100
ERROR - NO USAR	0	0	0	0	0	0	0	0
DVD (audio y vide	0	0	0	0	0	0	0	0
Encuadernación li	0	0	0	0	0	0	0	0
Encuadernaciones	0	0	0	0	0	0	0	0
ERROR - NO USAR	0	0	0	0	0	0	0	0
Kit (incluye dos	0	0	0	0	0	0	0	0
Servicio en línea	0	0	0	0	0	0	0	0

Esta estadística es la más correcta de todas. Muestra lo que se ha prestado por tipo de recurso. Libros de reserva, referencia, circulación (libros), carpetas de reserva (lecturas), tesis, CD Rom, etc.

\*Debido a que todos los recursos tienen un "Item Type" no hay posibilidades de que el sistema deje de contar algún recurso prestado. Esta es la estadística que se debe comparar con las estadísticas de IStat y Call Number, pues como mencioné anteriormente no siempre los resultados son iguales.

**Estadística "In House"**

**In-house Use**

Description	May-08	Apr 2008	%chg	May 2007	%chg	2008 YTD	2007 YTD	%chg
In House Use	33	64	-49	25	32	205	46	345
Total	33	64	-49	25	32	205	46	345

Estas estadísticas muestran el total de todo lo que se ha prestado dentro de la sala, pero no por sistema. (Ejemplo: un diccionario) Representa los "Check in" "In House".

**Estadística "In House" por "IStat"**

**In-house: Coll. Istar**

Description	May-08	Apr 2008	%chg	May 2007	%chg	2008 YTD	2007 YTD	%chg
archivo historico	0	0	0	0	0	0	0	0
Recursos audiovis	0	0	0	0	0	0	0	0
Bellas Artes Arte	0	0	0	0	0	0	0	0
Bellas Artes Arte	0	0	0	0	0	0	0	0
Bellas Artes Arte	0	0	0	0	0	0	0	0
Bellas Artes Arte	0	0	0	0	0	0	0	0
Bellas Artes Apre	0	0	0	0	0	0	0	0
Bellas Artes Arte	0	0	0	0	0	0	0	0
Bellas Artes Cole	0	0	0	0	0	0	0	0
Bellas Artes Arte	0	0	0	0	0	0	0	0

**Estadística In House por Dewey Call Number**

**In-house: Call# I**

Description	May-08	Apr 2008	%chg	May 2007	%chg	2008 YTD	2007 YTD	%chg
000-Generalities	5	3	66	0	100	15	0	100
003-Computadoras	0	0	0	0	0	0	0	0
010-Bibliography	0	0	0	0	0	0	0	0
020-Library/Infor	0	0	0	0	0	0	0	0
030-Encyclopedias	0	0	0	0	0	0	0	0
050-Serial Public	0	0	0	0	0	0	0	0
060-Organization	0	0	0	0	0	0	0	0
070-Journalism (C	0	0	0	0	0	0	0	0
080-General Colle	0	0	0	0	0	0	0	0
090-Book Rarities	0	0	0	0	0	0	0	0

Estadísticas In House, IStat " (Library of Congress call number)

In-house: Call# I	Stat lc (	Lib rary o	f Con gre ss Call	Numb er G ro up)									
Description	May-08	Ap r 2008	%chg	M ay 2007	%chg	20	8	YTD	2007 YTD	%chg			
AC - Collections,	0	0	0	0	0			0	0	0			
AE - Encyclopedia	0	0	0	0	0			0	0	0			
AG - Dictionaries	0	0	0	0	0			0	0	0			
AI - Indexes (Gen	0	0	0	0	0			0	0	0			
AM - Museums. Col	0	0	0	0	0			0	0	0			
AN - Newspapers	0	0	0	0	0			0	0	0			
AP - Periodicals	0	0	0	0	0			0	0	0			

Otras estadísticas "In House"

In-house: Call# I	Stat loc	(Lo cal Ca ll Nu mbe r Call	Numbe r Gr ou p)										
Description	May-08	Ap r 2008	%chg	M ay 2007	%chg	20	8	YTD	2007 YTD	%chg			
B - Biografía	0	0	0	0	0			0	0	0			
F - Ficción	0	0	0	0	0			0	0	0			
Total	0	0	0	0	0			0	0	0			

In-house: Call# I	Stat nlm	(Na tional Libr ary of Med icine	Cal l Type	Call Num ber Gro									
Description	May-08	Ap r 2008	%chg	M ay 2007	%chg	20	8	YTD	2007 YTD	%chg			
Total	0	0	0	0	0			0	0	0			

In-house: Call# I	Stat sudo	c ( Superi ntend ent of Doc ument	Ca ll Num ber Call	Number									
Description	May-08	Ap r 2008	%chg	M ay 2007	%chg	20	8	YTD	2007 YTD	%chg			
Total	0	0	0	0	0			0	0	0			

In-house: Call# I	Stat udc	(UD C Call Type	Ca ll Numb er Gr oup)										
Description	May-08	Ap r 2008	%chg	M ay 2007	%chg	20	8	YTD	2007 YTD	%chg			
Total	0	0	0	0	0			0	0	0			

Estadísticas In House por "Item Type"

In-house: IType

Description	May-08	Apr 2008	%chg	May 2007	%chg	2008 YTD	2007 YTD	%chg
Un día	0	0	0	0	0	0	0	0
Dos Horas	0	0	0	0	0	0	0	0
Archivo de Comput	0	0	0	0	0	0	0	0
Libros de circula	0	0	0	0	0	0	0	0
Analítica: use el	0	0	0	0	0	0	0	0
Archivo Historico	0	0	0	0	0	0	0	0
casetes	0	0	0	0	0	0	0	0
CD'S (música)	0	0	0	0	0	0	0	0
CD-ROM (audio y v	0	0	0	0	0	0	0	0
ERROR - NO USAR	0	0	0	0	0	0	0	0
DVD (audio y vide	0	0	0	0	0	0	0	0
Encuadernación li	0	0	0	0	0	0	0	0
Encuadernaciones	0	0	0	0	0	0	0	0

Esta estadísticas "In House" por "Item Type" son las más completas y confiables debido a que todos los recursos tienen un "Item Type" y hay muy pocas posibilidades o ninguna de que el sistema no lo registre.

Estadísticas BStat (Borrower)

Circ: BStat

Description	May-08	Apr 2008	%chg	May 2007	%chg	2008 YTD	2007 YTD	%chg
Asuntos Académico	0	0	0	0	0	0	0	0
Artes y Ciencias	0	0	0	0	0	0	0	0
Bib. Adscritas	0	0	0	0	0	0	0	0
ADMIN. DE EMPRESA	15	7	114	17	-12	82	44	86
Agricultura	0	0	0	0	0	0	0	0
Procesamiento-Dis	0	0	0	0	0	0	0	0
Ciencias Aplicada	0	0	0	0	0	0	0	0
Arquitectura	0	0	0	0	0	0	0	0
Artes	0	0	0	0	0	0	0	0
Ciencias Aliadas	0	0	0	0	0	0	0	0
Tecnología Automo	0	0	0	0	0	0	0	0
Banca, Finanzas y	0	0	0	0	0	0	0	0

Esta estadística muestran la cantidad de libros que se le ha prestado a los usuarios, pero los divide por área de especialidad del estudiante. (Ejemplo: se prestaron 15 libros a estudiantes de Administración de Empresas). Cabe señalar que aquel estudiante que no tenga anotado su especialidad en el record de Horizon, no se cuenta en la estadística en caso que haya tomado algún recurso prestado. Puede que más de un recurso se le haya prestado a un mismo usuario.



Estadística BType (Tipo de Borrower)

Circ: BType

Description	May-08	Apr 2008	%chg	May 2007	%chg	2008 YTD	2007 YTD	%chg
Biblioteca Adscri	0	0	0	0	0	0	0	0
Encuadernar	0	0	0	0	0	0	0	0
Contrato Docente	0	0	0	0	0	0	4	-100
Contrato No Docen	0	0	0	2	-100	0	2	-100
Docente	1	3	-67	2	-50	24	6	300
Docente Derecho	0	0	0	0	0	0	0	0
Encuadernación	0	0	0	0	0	0	0	0
Estudiante	90	88	2	85	5	676	255	165
Exalumno	0	0	0	0	0	2	1	100
Estudiante Gradua	4	13	-70	15	-74	81	34	138

Esta estadística muestra los préstamos por tipo de estudiante (Ejemplo: se prestaron 4 libros a estudiantes graduados). Puede que más de un recurso se le haya prestado a un mismo tipo de usuario.

NOTA:

**\*Se supone que los resultados de las diferentes estadísticas de circulación regular por IStat, Dewey y Item Type, etc. sean iguales, pero no siempre es así, debido a loas diferentes situaciones explicadas en cada bloque de estadística. Igual pasa con las estadísticas "In House".**

**\*Las estadísticas más confiables son aquellas que el sistema muestra por "Item Type"**